

## sadržaj

- 2 HDS – Sustav visoke definicije
- 3 HDS Redefinira “Jednostavnost uporabe“
- 4 Kombinacija Fishfinder/GPS ploter
- 5 Pregled kartografije
- 6 Multifunkcionalni uređaji (GPS ploteri)
- 7 Ehosonderi i VHF radio stanice
- 8 Ethernet i instrumenti za ugradnju u ploču
- 9 Radar

Već 50 godina Lowrance je vodeća marka u pomorskoj elektronici za tržište motornih plovila.

Godine 1957, Darrell Lowrance je osnovao poduzeće i istovremeno predstavio prvi portabilni ribolovni uređaj (sonder) za ribiče u SAD-u. Uređaj je ubrzo postao „čarobna kutija“ za američke ribiče, i promijenio je njihove ribolovne metode. Od te ribičke revolucije, Lowrance je razvio impresivnu kolekciju naprednih fishfindera, kombinacija fishfinder/GPS i GPS+WAAS plotera koji su istovremeno jednostavni za korištenje i cijenom pristupačni. Što je najvažnije, prilagođeni su zahtjevima i potrebama više različitih tržišta.

Otrprike jedan milijun Lowrance uređaja se proda godišnje diljem svijeta. Jedan od razloga je što Lowrance posjeduje široki asortiman uređaja; Lowrance također nudi GPS proizvode za zrakoplovstvo, automobile i “outdoor“. Vrlo je bitno to što se marka Lowrance povezuje sa više različitih inovacija, novih patenata i obilježja nego bilo koja druga marka u industriji pomorske elektronike.



# HDS – Sustav visoke definicije

Revolucionarni korak naprijed u pomorskoj elektronici



## HDS vam želi dobrodošlicu u novi svijet funkcionalnog napretka u pomorskoj elektronici.

Nova Lowrance HDS serija multifunkcijskih uređaja predstavlja ogroman korak naprijed u pomorskoj elektronici, kombiniranjem Lowrance tehnologije i radarskih rješenja kao najbolji u klasi, istovremeno kombinirajući atraktivan dizajn uređaja, koji je sada lakše ugraditi, sa novim operativnim sustavom koji pojednostavljuje pristup često korištenim funkcijama.

### HDS - najviša definicija Broadband sondiranja

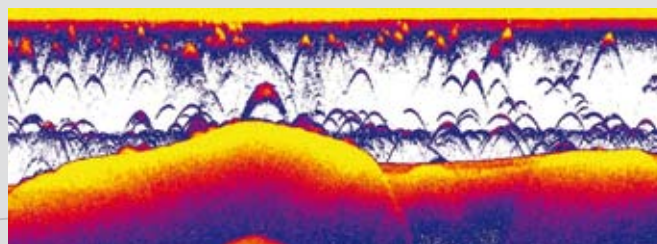
Ekskluzivna i nagrađivana digitalna tehnologija Broadband sondiranja, od sada se nalazi u svim HDS modelima sonara te ih čini najboljim Lowrance sonarima ikad! Broadband sonar ugrađen u Vaš uređaj donosi puno bolju definiciju prikaza i veću osjetljivost te dokazano pronalazi više ribljih signala.

### Manje buke, više meta

Zahvaljujući jedinstvenom i specijaliziranom, Lowrance-ovom softveru za procesiranje digitalnih signala, buka se drastično smanjuje, a osjetljivost se višestruko povećava. Rezultat: nenadmašna diskriminacija meta sa nevjerovatnim razdvajanjem lako prepoznatljivog Lowranceovog „ribljeg luka“ od pozadinske strukture i drugih riba.

### Kristalno čist prikaz

Zahvaljujući Lowrance-ovom napretku u digitalnom filtriranju, Broadband na prvi pogled poboljšava jasnoću, pojačava oštrinu prikaza dna i ocrtava puno čišću sliku meta koje bi drugi uređaji promašili ili slabo prikazali.



Broadband sa 83 kHz (prikazan sa bijelim pozadinskim osvjetljenjem) omogućava širi kut pokrivenosti i bolje odzive meta, za lakšu identifikaciju ribe u termoklinovima i blizu površine vode.

### Bolji prikaz detalja i pokrivenost u plitkoj vodi

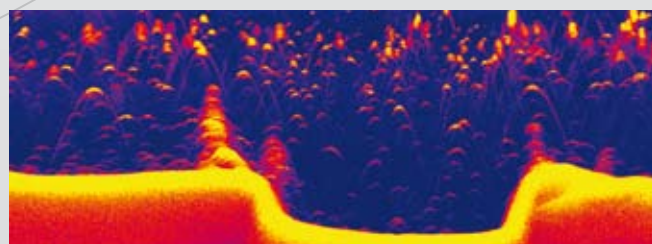
Za bolji ribolov u plitkoj vodi, Broadband automatski dodaje frekvenciju od 83 kHz Lowrance-ovoj jednofrekvent. sondi od 200 kHz. Frekvencija od 83 kHz omogućuje kut pokrivanja od 120° te pojačava definiciju i odvajanje meta od drugih struktura i termoklinih pojaseva.

### Nevjerovatna učinkovitost u dubokoj vodi

Prilikom lova u dubokoj vodi i pri bilo kakvim vremenskim prilikama Broadband sonar je najbolji izbor. Čak i pri velikim brzinama plovila Broadband održava prikaz dna, sa prvoklasnim prikazom ribljih lukova na dnu, oko olupina i drugih struktura na morskom dnu. Kada se koristi sa sondom od 1 kW, može se očitati dno i vodeni stup na dubinama preko 1 700 metara.

### Proširivost bez dodatnih troškova

Dotatna vrijednost HDS uređaja sa ugrađenim Broadband sonarom je ta što kada se spoje sa HDS-m serijom (samo ploteri) preko žutog ethernet kabela, pretvaraju HDS-m ploter u snažnu kombinaciju GPS/ fishfinder sa kontrolom kompletnog prikaza sonara.



Broadband sa 200 kHz (prikazan sa plavim pozadinskim osvjetljenjem) omogućava kristalnočiste prikaze ribljih odziva - kao što je to prikazano na ovom prikazu kanala dublje vode sa drvećem sa svake strane udubine koje je okruženo sitnom i većom ribom.

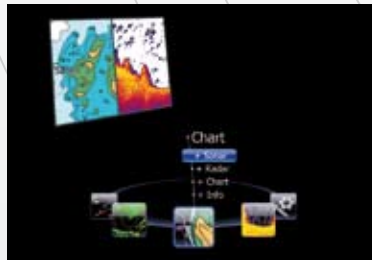
# HDS redefinira "jednostavnost uporabe"

Pregled i upravljanje nikad nisu bili lakši, niti bolje prilagođeni korisniku. Od osnovnih funkcija do napredne profesionalne funkcionalnosti, HDS je pažljivo dizajniran kako bi vas odveo na viši nivo, i dalje.



## Moderan i funkcionalan

HDS nudi moderan dizajn te poboljšava svaku komandnu ploču. HDS je kompatibilan sa svim novijim Lowrance sondama te sa svim starijim Lowrance uređajima sa ethernet i NMEA 2000 priključkom.



## Uživajte u našem novom izborniku

Novi, raznovrsniji i fleksibilniji HDS operativni sustav predstavlja vam potpuno nov i inovativni način pregleda i biranja svih Lowrance sadržaja sa puno jednostavnijim pristupom. Ovaj novi format izbornika iznimno je jednostavan za uporabu.



## Za dodir bolji

Za lakše i brže upravljanje, HDS-8, -8m, -10 i -10m modeli koriste jedinstveni i novi način skrolanja uz pomoć 'letećeg kotačića' osjetljivog na dodir, kao i seriju mekih upravljačkih tipki za najbrži pristup funkcijama. Od sada ćete provoditi manje vremena upravljajući uređajem, a više vremena u ribolovu ili vožnji.



## Zvijezda među ekranima

U kategoriji 'lako za gledanje', HDS stvarno sjaji. Cijela serija koristi novi SolarMAX PLUS ekran za vrhunski prikaz detalja pri jakom sunčevom svjetlu, i najbolji prikaz pri velikom kutu gledanja. Većina uređaja iz serije koristi blještavo, podesivo super-bijelo pozadinsko osvetljenje sa smanjenim zatamnjenjem za zaštitu očiju pri noćnom korištenju.



## Bolje se pronadite

HDS-ova ugrađena, visoko osjetljiva 16-kanalna GPS+WAAS antena je superiorno rješenje za montažu na uređaj ili ugradnju u ploču. Također se može umrežiti sa NMEA 2000 sustavima za dijeljenje podataka. Nema vanjske montaže, nema nereda niti zbrke. Samo perfektna, napredna GPS točnost sa snažnim držanjem satelita i manjim odstupanjem plotera. Želite još više? U redu. Postoji čak i nova kompaktna LGC-4000 Eksterna GPS+WAAS antena, kao opcija za HDS sa stvarnim, trenutnim ažuriranjem satelitskog signala do 5 puta u sekundi.



# Kombinacija fishfinder/GPS ploter



## HDS-10

- 10,4" briljantni SolarMAX PLUS ekran
- Rezolucija: 600x800 pixela
- Dimenzije: 31,2 Šir x 22,5 Vis x 9,2 cm Dub
- Osvjetljenje: 1.400 Nits
- Napajanje: 10-17V, Maksimalno 1A potrošnje struje
- Težina: 2,1 kg
- Pozadinsko osvjetljenje: Čisti bijeli LED
- Jedinstveni novi 'leteći kotačić' i mekane tipke za upravljanje

Opis	Šifra
HDS-10	140-03



## HDS-8

- 8,4" briljantni SolarMAX PLUS ekran
- Rezolucija: 600x800 pixela
- Dimenzije: 26,9 Šir x 19,7 Vis x 9,4 cm Dub
- Osvjetljenje: 1.650 Nits
- Napajanje: 10-17V, Maksimalno 900mA potrošnje struje
- Težina: 1,8 kg
- Pozadinsko osvjetljenje: Čisti bijeli LED
- Jedinstveni novi 'leteći kotačić' i mekane tipke za upravljanje

Opis	Šifra
HDS-8	140-08



## HDS-7

- 6,4" briljantni SolarMAX PLUS ekran
- Rezolucija: 480x640 pixela
- Dimenzije: 22,3 Šir x 16,4 Vis x 8,8 cm Dub
- Osvjetljenje: 1.600 Nits
- Napajanje: 10-17V, Maksimalno 750mA potrošnje struje
- Težina: 1,3 kg
- Pozadinsko osvjetljenje: Čisti bijeli LED

Opis	Šifra
HDS-7	140-37



## HDS-5

- 5" briljantni SolarMAX PLUS ekran,
- Rezolucija: 480x480 pixela
- Dimenzije: 18,4 Šir x 14,5 Vis x 8,8 cm Dub
- Osvjetljenje: 1.000 Nits
- Napajanje: 10-17V, Maksimalno 700 mA potrošnje struje
- Težina: 0,92 kg
- Pozadinsko osvjetljenje: Hladna katoda

Opis	Šifra
HDS-5	140-33
HDS-5 83/200 krmna sonda	140-01
HDS-5 50/200 krmna sonda	140-43

## HDS Kombinacija, pregled

### GPS/Kartografija

- Unutrašnja 1Hz SirfStar III 16 kanalna GPS antena sa opcijom vanjske antene od 5Hz
- 5.000 točaka puta
- 200 ruta sa 100 točaka puta
- Navionics pozadinska karta svijeta
- Prihvaća Navionics Gold, Navionics Platinum i Navionics Platinum+ kartografiju
- Navionics TurboView -2D/3D prikaz karte

### Sonder (fishfinder)

- Broadband sonder ugrađen u uređaj
- Frekvencija 50/83/200 kHz
- 250W/32W RMS digitalne stvarne snage, što je ekvivalent 30.000W/3.750W RMS analogne snage signala.
- Izmjerena dubina do 5.000 stopa (1.524m) zavisno od korištene sonde

### Osnovne Karakteristike

- Vodootpornost: IPX-7
- Mreža: NMEA 0183, NMEA 2000 ethernet
- Novo aktivno sučelje izbornika, jednostavno za korištenje



# Pregled kartografije

## HDS opcije kartografije

Novi Lowrance HDS uređaji kompatibilni su sa sljedećom Navionics kartografijom:

Navionics Gold

Navionics Platinum

Navionics Platinum +

## Navionics TurboView®

TurboView je aplikacija unutar HDS-a, koja je razvijena zajedničkom suradnjom sa tvrtkom Navionics.

TurboView je prikaz karte u 2D/3D tehnologiji koji radi sa Platinum i Platinum+ kartama te daje osjenčane konture, slike visoke rezolucije prevučene preko karte



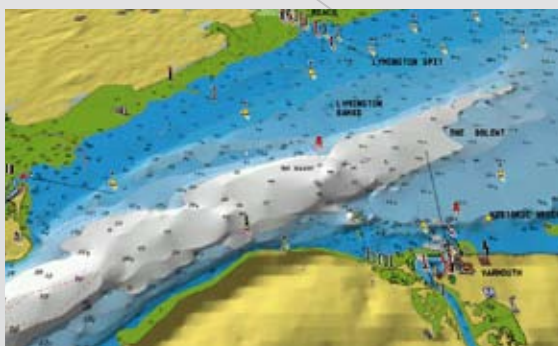
Navionics Platinum - 2D



Navionics Platinum+ - 3D sa osjenčanim konturama i slikama visoke rezolucije prevučenim preko karte



Navionics Platinum - 3D



Navionics Platinum - 3D sa osjenčanim konturama



# Multifunkcionalni uređaji (GPS ploteri)



## HDS-10m

- 10,4" briljantni SolarMax PLUS ekran
- Rezolucija: 600x800 pixela
- Dimenzije: 31,2 Šir x 22,5 Vis x 9,2 cm Dub
- Osvjetljenje: 1.400 Nits
- Napajanje: 10-17V, Maksimalno 1A potrošnje struje
- Težina: 2,1 kg
- Pozadinsko osvjetljenje: Čisti bijeli LED
- Jedinstveni novi 'leteći kotačić' i mekane tipke za upravljanje

Opis	Šifra
HDS-10m	140-04



## HDS-7m

- 6,4" briljantni SolarMax PLUS ekran
- Rezolucija: 480x640 pixela
- Dimenzije: 22,3 Šir x 16,4 Vis x 8,8 cm Dub
- Osvjetljenje: 1.600 Nits
- Napajanje: 10-17V, Maksimalno 750 mA potrošnje struje
- Težina: 1,3 kg
- Pozadinsko osvjetljenje: Čisti bijeli LED

Opis	Šifra
HDS-7m	140-18



## HDS-8m

- 8,4" briljantni SolarMax PLUS ekran
- Rezolucija: 600x800 pixela
- Dimenzije: 26,9 Šir x 19,7 Vis x 9,4 cm Dub
- Osvjetljenje: 1.650 Nits
- Napajanje: 10-17V, Maksimalno 900 mA potrošnje struje
- Težina: 1,8 kg
- Pozadinsko osvjetljenje: Čisti bijeli LED
- Jedinstveni novi 'leteći kotačić' i mekane tipke za upravljanje

Opis	Šifra
HDS-8m	140-11



## HDS-5m

- 5" briljantni SolarMax PLUS ekran
- Rezolucija: 480x480 pixela
- Dimenzije: 18,4 Šir x 14,5 Vis x 8,8 cm Dub
- Osvjetljenje: 1.000 Nits
- Napajanje: 10-17V, Maksimalno 700 mA potrošnje struje
- Težina: 0,92 kg
- Pozadinsko osvjetljenje: Hladna katoda

Opis	Šifra
HDS-5m	140-25



## Pregled HDS Plotera

### GPS/Ploter

- Ugrađena 1Hz SirfStar III 16 kanalna GPS antena sa opcijom dodatne 5 Hz vanjske antene
- 5,000 Točaka puta
- 200 ruta sa 100 točaka puta
- Navionics pozadinska karta svijeta
- Prima Navionics Gold, Navionics Platinum i Navionics Platinum+ kartografiju

### Sonder

- uređaj će pokazivati podatke sonara ako je spojen na:
  - vanjski 'black box' sonder
  - kompatibilni Lowrance sonder/kombo
  - idealan kao drugi uređaj na plovilu

### Općenito

- Vodootpornost: IPX-7
- Mreža: NMEA 0183, NMEA 2000 Ethernet
- Novo, atraktivno sučelje, lagano za korištenje

## VHF radio stanice

## Ehosonderi



### LVR-250 VHF stanica

Visoka pouzdanost i kvaliteta po prihvatljivoj cijeni. 25W/1W ugradbena VHF stanica sa DSC-om.

- Uređaj i mikروفon potpuno su vodootporni (JIS 7 potopiv)
- Kit za ugradnju na nosač i zaštitni poklopac
- Veličina: 72x160x156mm
- Težina: 1,29 kg
- Šest tipki mikrofona sa SCAN-om, snažnim zvučnikom
- Kontrola kanala pomoću kružnog potencijometra
- Režim rada sa tri omiljena kanala sa scanom
- Mogućnost biranja kontrole u "Dual i TriWatch režimu"

Opis	Šifra
LVR-250E	22-21



### LVR-880 VHF stanica

Prvi model sa FM radiom i NMEA 2000 sučeljem za 'Track Your-Buddy' sa još novih mogućnosti u ovoj nevjerojatnoj 25W/1W DSC VHF stanici.

- Kućište: 18x9,6x15,6 cm
- Mikروفon: 8,5x5,1x3,5 cm
- Rezolucija: 64x128 pixela
- Veliki 1,3" x 2,6" FSTN LCD ekran
- Pozadinsko osvjetljenje mogućnost prigušivanja

Opis	Šifra
LVR-880E	22-22



### LHR-80 VHF Radio

- Plutajuća i potpuno JIS-7 vodo otporna
- 128x128 pixela
- Ugrađeni 12-kanalni GPS prijemnik, 500 točaka puta
- Veliki kapacitet 1400mAh Li-Polymer (do 8 sati rada) baterija sa brzim punjačem
- Svi međunarodni i kanali specifični za svaku pojedinačnu državu
- Izbor 5/1 snage odašiljanja
- Dual Watch monitoring kanala
- Dimenzije: 68x140x38mm
- Težina: 0,318 kg

Opis	Šifra
LVR-880E	22-23



### HDS-5x

- 5" briljantni SolarMax PLUS ekran
- Rezolucija: 480x480 pixela
- Dimenzije: 18,4 Šir x 14,5 Visi x 8,8 cm Dub
- Osvjetljenje: 1.000 Nits
- Napajanje: 10-17V, Maksimalno 700 mA potrošnje struje
- Težina: 0,92 kg
- Pozadinsko osvjetljenje: Hladna katoda

Opis	Šifra
HDS-5X	140-29
HDS-5X 83/200 krmena sonda	140-27
HDS-5X 50/200 krmena sonda	140-28



### X136 DF

- 5"/12,7 cm dijagonala Film SuperTwist ekran
- 16-nijansi sive boje
- Bijeli LED pozadinsko osvjetljenje ekrana i tipki
- 480x480 pixela rezolucije
- Dimenzije kutije: 17,6 x 13,8 x 8,6 cm
- Dvofrekventna krmena sonda 50/200 kHz

Opis	Šifra
X-136 DF CE	117-022



### X59 DF

- 4"/10,2 cm dijagonala Film SuperTwist ekran
- 16-nijansi sive boje
- Pozadinsko osvjetljenje ekrana i tipki
- 240x160 pixela rezolucije
- Dimenzije kutije: 13,6 x 13,2 x 6,6 cm
- Dvofrekventna krmena sonda 50/200 kHz

Opis	Šifra
X-59 DF	110-632

## Pregled VHF Stanica

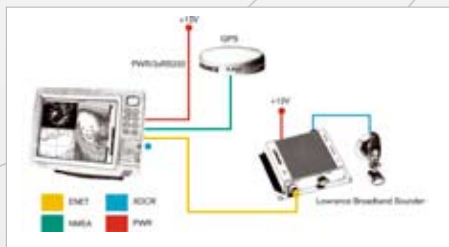
Poboljšane performanse i proširene mogućnosti čine novu liniju Lowrance VHF uređaja za pomorsku komunikaciju.

# Ethernet i instrumenti za ugradnju u ploču

## Lowrance Broadband Sounder-1



Mogućnost rada sa jednim uređajem preko 5-pinskog ethernet konektora ili mogućnost umreženja sa velikim izborom kompatibilnih Lowrance modela.

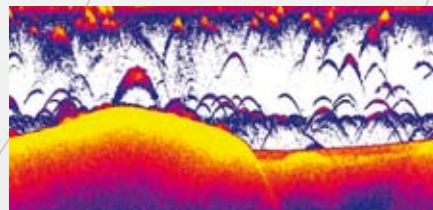


Opis	Šifra
LBS-1 (Broadband Sounder)	132-00

## Navico Expansion Port-1



Spojna kutija za razmjenu podataka između više HDS, LCX, LMS i Globalmap uređaja.



Opis	Šifra
NEP-1 (Expansion Port)	132-03

## LST-3800 Digitalna Dubina/ Temperatura



Pouzdanost, točnost i pojednostavljeno upravljanje čine ovaj digitalni dubinomjer sa očitajima temperature idealnim za riječne i obalne brodove

- 6,3 cm dijagonala
- Film SuperTwist ekran, 4 nijanse sive boje
- Bijeli LED pozadinsko osvjetljenje ekrana i tipki
- Rezolucija: 132 x 132 pixela
- Kućište: 9,7 x 9,1 cm

Opis	Šifra
LST-3800 CE	47-94

## LMF-200



- Multi-funkcijski NMEA 2000 instrument
- Ugrađuje se u rupu promjera 55 mm.

Opis	Šifra
LMF-200 CE	49-551
LMF-200/EP-60R CE	49-611

## LMF-400



- Multi-funkcijski NMEA 2000 instrument
- Ugrađuje se u rupu promjera 86 mm.

Opis	Šifra
LMF-400 CE	49-541
LMF-400 CE/EP-60R CE	49-621

## Pregled instrumenata za ugradnju u ploču

Kada je prostor na komandnoj ploči važan čimbenik – tu su Lowrance instrumenti.

## LCF-1440 LCD Flasher



Uživajte u izvedbi sonara u stvarnom vremenu sa bogatim izbornikom, laganim za upotrebu.

- 6,3 cm dijagonala
- Film SuperTwist ekran
- 4 nijanse sive boje
- Bijeli LED pozadinsko osvjetljenje ekrana i tipki
- Rezolucija: 132 x 132 pixela
- Kućište: 9,7 x 9,1 cm

Opis	Šifra
LCF-1440 CE	49-471

## LDT-3200 Digitalna temperatura



Precizan i osjetljiv digitalni mjerlač površinske temperature u privlačnoj i kompaktnoj kutiji.

- 6,3 cm dijagonala
- Rezolucija: 132 x 132 pixela
- Kućište 9,7 x 9,1 cm

Opis	Šifra
LDT-3200 CE	7-28

# Radars

## LRA-1800 Kupola



- 2kW, 18" scanner sa 2kW procesorom
- 5,2° horizontalni kut snopa zračenja antene, 25° vertikalni kut snopa zračenja antene
- Doseg do 24 nautičke milje

Opis	Šifra
LRA-1800*	102-38

## LRA-2400 Radome



- 4kW, 24" scanner sa 4kw procesorom
- 4° horizontalni kut snopa zračenja antene, 25° vertikalni kut snopa zračenja antene
- Doseg do 36 nautičkih milja

Opis	Šifra
LRA-2400*	102-39



## LRA-5000 Otvorena

- 1,7° horizontalni kut snopa zračenja antene, 25° vertikalni kut snopa zračenja antene
- Doseg do 48 nautičkih milja
- Potreban je motor za pokretanje

Opis	Šifra
LRA-5000 PK ASY	121-04
Open Array Motor	121-06

### Pregled radara

Zahvaljujući naprednom digitalnom procesiranju signala, Lowrance sada nudi nove visoko-definirane digitalne kupole za brzu i detaljnu diskriminaciju meta. Kompaktan, lagan i umreživ. Svaki daje odličnu detekciju malih i udaljenih meta sa superiornom preciznošću u svim vremenskim uvjetima.



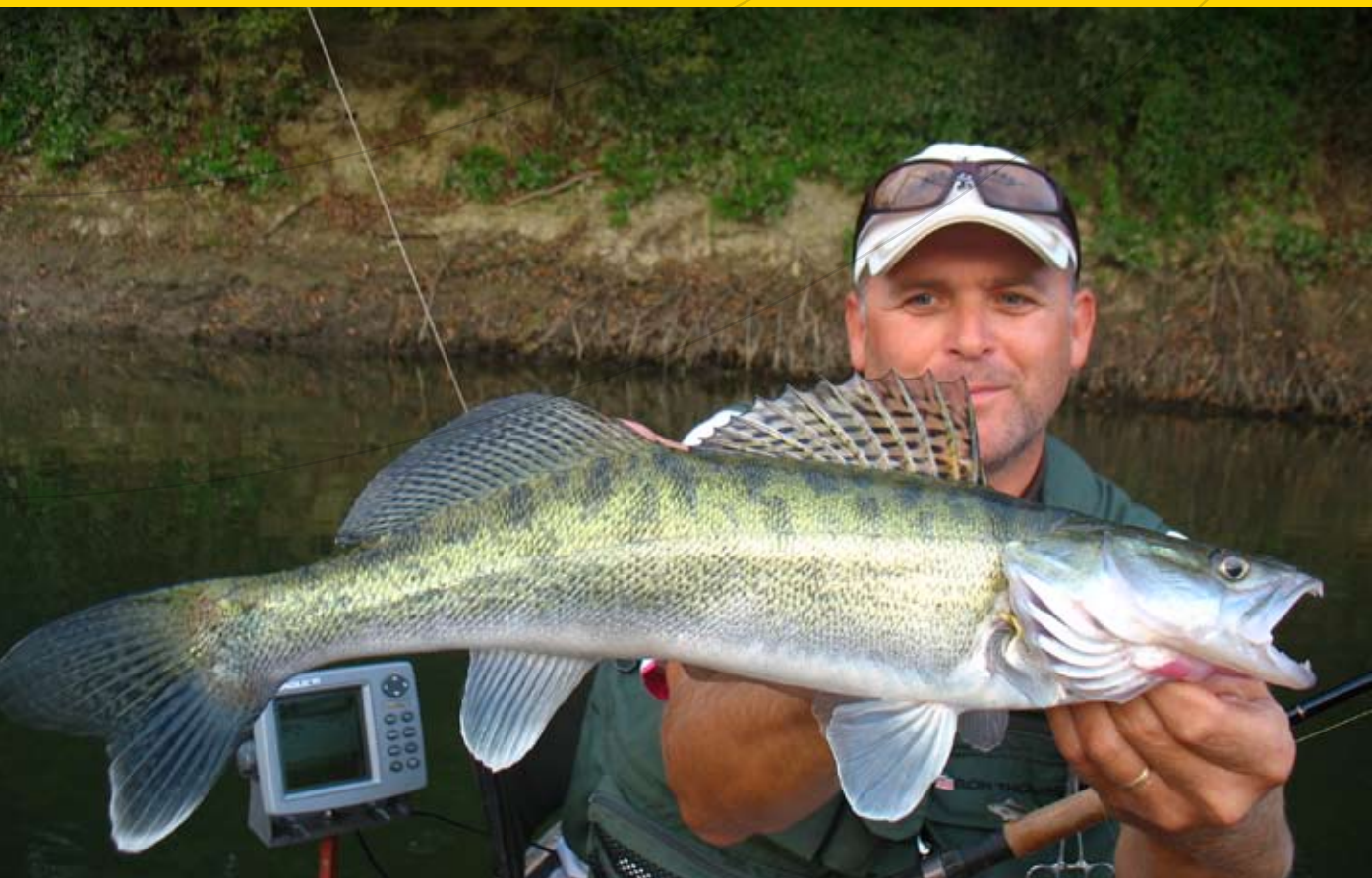
## sadržaj

- 11 Ehosonderi
- 12 Dvofrekventni Ehosonderi
- 13 FishEasy i Cuda serija Ehosondera
- 14 Combo uređaji
- 14 GPS ploteri

U proteklih 25 godina Eagle brodska elektronika je bila i ostala najpopularnija u Sjevernoj Americi.

Kompanija je osnovana 1982. godine i njeni proizvodi su, od samog početka, prepoznatljivi po jednostavnosti uporabe te su najsigurnije i najbolje rješenje za tržište malih plovila. Zahvaljujući vrhunskim tehnološkim normama i s naglaskom na podršku korisniku, Eagle uživa veliko povjerenje i odanost kupaca.

Paleta Eagle proizvoda sastoji se od fishfindera i navigacijskih instrumenata posebno razvijenih za morska i slatkovodna plovila. Eagle sonari su oduvijek bili više od mjerača dubine; pomogli su učiniti ribolov jednostavnijim i uspješnijim.



EAGLE

# Ehosonderi

## Pregled ehosondera

Već više od 20 godina, Eagle proizvodi ehosondere vrhunskih performansi za morski i slatkovodni ribolov po prihvatljivim cijenama za svakog ribolovca. Najveća razlučivost boja, zasloni čitljivi na sunčevom svjetlu i ukupno najveće performanse za najmanju moguću cijenu čine Eagle Ehosondere vašim prvim odabirom.



### Eagle FishMark 320/Portabilni

- 5" zaslon
- 16 nijansi sive boje
- 480V x 480H piksela razlučivost
- dimenzije: 13.8 x 17.6 x 8,6 cm
- 188W RMS, max. dubina 240 m

FishMark 320 Portabilni dolazi s Porta-Power Pack kućištem i prenosivom 200 kHz Skimmer® sondom s nosačem s vakuumskim učvršćivanjem.

\* Stvarne mogućnosti mjerenja dubine ovise o instalaciji i položaju sonde, sastavu dna i uvjetima na vodi. Svi ehosonderi obično prodiru dublje u slatkoj nego u slanoj vodi.

Opis	Šifra
FishMark 320	117-70
FishMark 320 Portabilni	117-19



### Eagle FishMark 480

- 5" zaslon
- 16 nijansi sive boje
- 480V x 480H piksela razlučivost
- dimenzije: 13.8 x 17.6 x 8,6 cm
- 188W RMS, max. dubina 240 m

Opis	Šifra
FishMark 480	117-09



### Eagle FishMark 640c

- 5" zaslon
- izvrstan TFT zaslon s 256 boja
- 640V x 480H piksela razlučivost
- dimenzije: 13.8 x 17.6 x 8,6 cm
- 188W RMS, max. dubina 240 m

Opis	Šifra
FishMark 640c	123-26



# Dvofrekventni Ehosonderi



## Eagle SeaFinder 480 DF

- 5" zaslon
- 16 nijansi sive boje
- 480V x 480H piksela razlučivost
- dimenzije: 13.8 x 17.6 x 8.6 cm
- 50 / 200 kHz
- 500W RMS, max. dubina 450 m

Opis	Šifra
SeaFinder 480 DF	117-05



## Eagle SeaFinder 640c DF

- 5" zaslon
- izvrstan TFT zaslon s 256 boja
- 640V x 480H piksela razlučivost
- dimenzije: 13.8 x 17.6 x 8.6 cm
- 50 / 200 kHz
- 500W RMS, max. dubina 450 m

Opis	Šifra
SeaFinder 640c DF	123-27

## Zajedničke karakteristike

### Ehosonder ColourLine™

ColourLine zaslon poboljšava raspoznavanje ciljeva i pomaže definirati sastav dna. (Model 480 ima zaslon s nijansama sive boje).

### Vidljivost po noći

Zaslon u boji ima različite opcije načina prikaza, uvjeta svjetla te prikazuje ribu koja se skriva u sjeni.

### GrayLine®

GrayLine zaslon poboljšava raspoznavanje ciljeva i definira sastav dna.



# FishEasy i Cuda serije Ehosondera

## FishEasy® Serija

## Cuda® Serija



### FishEasy 350c/Portabilni

- 3,5" zaslon
- izvrstan TFT zaslon s 256 boja
- 320V x 240H piksela razlučivost
- 200 kHz sonda za montažu na krmno zrcalo
- 100W RMS, max. dubina 180 m
- dimenzije: 14.7 x 10.8 x 6.6 cm

Opis	Šifra
FishEasy 350c	123-59
FishEasy 350c Portabilni	123-60



### Cuda 300/Portabilni

- 4" zaslon
- 4 nijanse sive boje
- 240V x 160H piksela razlučivost
- 200 kHz sonda za montažu na krmno zrcalo
- 100W RMS, max. dubina 180 m
- dimenzije: 14.7 x 10.8 x 6.6 cm

Opis	Šifra
Cuda 300	110-92
Cuda 300 Portabilni	110-93



### FishEasy 245 DS/Portabilni

- 4" zaslon
- 4 nijanse sive boje
- 240V x 160H piksela razlučivost
- NOVA 83/200 kHz dual-search tehnologija
- 83/200 kHz sonda za montažu na krmno zrcalo
- 188W RMS, max. dubina 300 m
- mjere: 14.7 x 10.8 x 6.6 cm

Opis	Šifra
FishEasy 245 DS	110-69
FishEasy 245 DS Portabilni	110-81

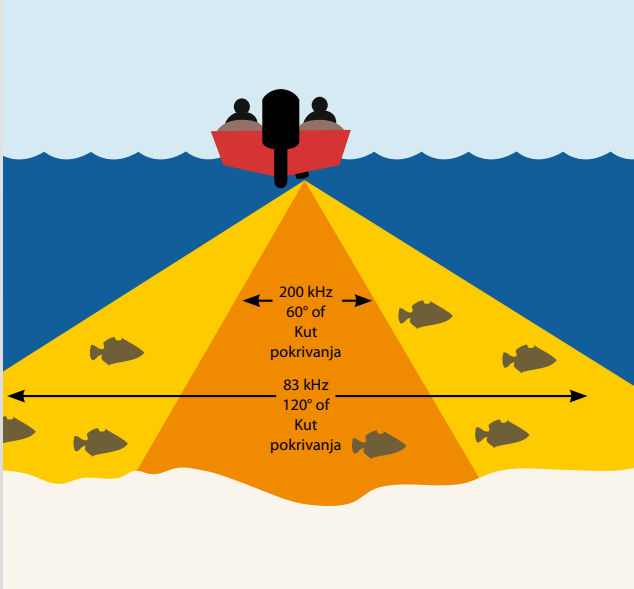


### Cuda 350i

- 4" zaslon
- 16 nijansi sive boje
- 240V x 160H piksela razlučivost
- 12 kanalni ugrađeni GPS + WAAS
- 1000 točki puta, 100 ruta
- NMEA izlaz 200 kHz sonda za montažu na krmno zrcalo
- 100W RMS, max. dubina 180 m
- digitalna obrada - ASP
- vodonepropusno
- dimenzije: 14.7 x 10.8 x 6.6 cm

Opis	Šifra
Cuda 350i	116-38

83/200 kHz Dvofrekventna sonda



## Ostale informacije

### Novi Dual Search 83/200 kHz sonari

Potpuno nova Eagle/Lowrance Dual-Search (DS) 83/200kHz tehnologija daje najbolji širokokutni prikaz, zahvaljujući novo primijenjenoj tehnologiji koja se odlikuje jednostavnošću uporabe i prihvatljivom cijenom.

# Combo uređaji

## Što je Combo uređaj?

Izvrсна kombinacija ehosondera i GPS plotera s vrhunskim zaslonom vidljivim pri direktnom sunčevom svjetlu koja vam omogućuje sigurnu plovidbu i dobar ulov.

### FishElite® Serije



#### FishElite 642c iGPS

- 5" zaslon
- izvrstan TFT zaslon s 256 boja
- 640V x 480H piksela razlučivost
- 200 kHz sonda za montažu na krmeno zrcalo
- dimenzije: 13.8 x 17.6 x 8.6 cm
- 188W RMS, max. dubina 240 m
- ugrađena GPS/WAAS/Egnos antenom

Opis	Šifra
FishElite 640c	123-28
FishElite 642c iGPS	116-18

### SeaCharter® Serije



#### SeaCharter 642c DF iGPS

- 5" zaslon
- izvrstan TFT zaslon s 256 boja
- 640V x 480H piksela razlučivost
- dvofrekventna sonda 50/200 kHz za montažu na krmeno zrcalo
- 500W RMS, max. dubina 450 m
- dimenzije: 13.8 x 17.6 x 8.6 cm
- ugrađena GPS/WAAS/Egnos antena

Opis	Šifra
SeaCharter 642c DF iGPS	116-19

# GPS ploteri

## Pregled GPS plotera

Uživajte u vrhunskom navigacijskom paketu, s jedinstvenim funkcijama ugrađene precizne GPS/WAAS antene, plus izvršni zaslon visoke razlučivosti! Savršeno se uklapa za vertikalnu montažu na otvorenim plovilima ili u ploču.

### IntelliMap®



#### IntelliMap 642c iGPS

- 5" zaslon
- izvrstan TFT zaslon s 256 boja
- 640V x 480H piksela razlučivost
- 500W RMS, max. dubina 450 m
- dimenzije: 13.8 x 17.6 x 8.6 cm
- ugrađena GPS/WAAS/Egnos antena

Opis	Šifra
IntelliMap 642c iGPS	116-21

## Ostale informacije

### Combo zaslon s ugrađenom GPS antenom

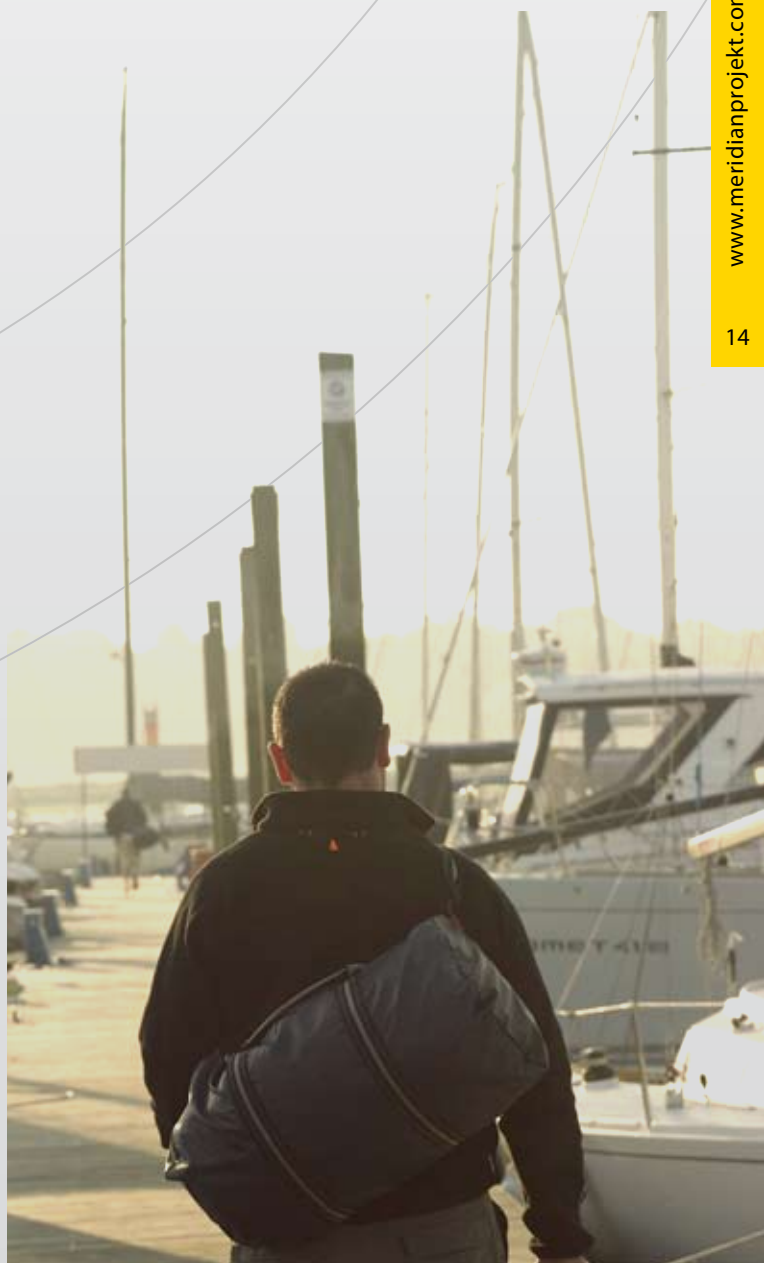
Raznovrsnost funkcija ehosonder/GPS plotera, s izvršnim zaslonom visoke razlučivosti, plus ugrađena precizna GPS+WAAS antena! Savršeno rješenje prihvatljive cijene koje štedi prostor, konstruirano za vertikalnu montažu na konzolu.

### Podijeljeni prikaz

Jedinstveni prikaz promjenjive veličine s podjelom ekrana, preklapanje podataka sonara/GPS na cijelom ili podijeljenom prikazu.

### Ugrađena antena

Paralelni 12-kanalni GPS+WAAS prijam s brzim traženjem satelita, preciznim praćenjem i obnavljanjem položaja svake sekunde.



## sadržaj

- 16 Integrirani navigacijski sustavi
- 17 Fishfinderi
- 18 GPS ploteri i Combo uređaji
- 20 VHF radio stanice
- 21 HD digitalni radari i autopiloti
- 22 Instrumenti

Northstar je već 35 godina lider u pomorskoj elektroničkoj industriji SAD-a te sada nudi i mnoga rješenja koja kombiniraju funkcije navigacije, radara i zabave. Graditelji plovila i vlasnici istih uživaju u vrhunskim performansama i kvaliteti Northstar sustava. Od dana kada je predstavljen prvi svjetski automatski Loran-A proizvod ime Northstar postalo je sinonim za najbolje pomorsko navigacijsko rješenje u klasi. Tijekom godina Northstar nastavlja kao pokretač inovacija baziranim na prvim Loran-C GPS uređajima; korisničko sučelje i visoke norme jednostavnosti uporabe prisiljavaju konkurenciju na kopiranje. Godine 2004. predstavljen je uređaj 6000i, Northstarov najuspješniji integrirani uređaj koji u jednom paketu donosi izvrstan GPS ploter, sonar, radar i video uređaj. Godine 2005. Northstar tržištu predstavlja seriju instrumenata, radio stanica i autopilota i time zaokružuje paletu svojih navigacijskih uređaja. 2007. godine Northstar izbacuje sustav 8000i: najmoćniji integrirani sustav mrežne navigacije i zabave na tržištu.



# Integrirani navigacijski sustavi



## Northstar 8000i

Integrira najkvalitetniju navigacijsku tehnologiju s najnovijim funkcijama za zabavu, uređaj 8000i zadržava Northstarovu legendarnu jednostavnost uporabe i donosi izvrstan dizajn s tankim kućištem. Pogodan za instalaciju s jednim ili više zaslona te koristi infracrvene zaslone osjetljive na dodir.

- ZASLON OSJETLJIV NA DODIR (touchscreen) - ova značajna i revolucionarna karakteristika omogućava jednostavnost rada
- KARTA - nova C Map MAX PROT M kartografija, s brzim iscrtavanjem, vektorskom kvalitetom i 3D batimetrijskim prikazom
- RADAR - mrežni radar visokih performansi s potpuno novom tehnologijom digitalne obrade
- EHOSONDER - mrežni 1 kW, digitalni ehosonder
- ZABAVA - DVD, video, CD i Digitalni glazbeni player. Dostupan sa ekranima dijagonalne 12" i 15"

Opis	Šifra
12" 8000i sistem s procesorom	NS004700
15" 8000i zaslon	NS004710
Black Box procesor za 15" zaslon	NS004730
8000i daljinska tipkovnica	NS004747
USB hub	NS004720
Ethernet veza	NS004721
DVD ROM	NS004740
Mrežni sonder	NS004741
Aktivni GPS prijemnik	NS004743

## Tehničke karakteristike

M SERIJA	M84	M121
Veličina zaslona (dijagonala)	8.4" (213 mm)	12" (304 mm)
Razlučivost zaslona (pixeli)	800 x 600	800 x 600
C-MAP NT MAXTM kartografija	Da	Da
Dual frekvencija 50/200 kHz	Da	Da
1 kW/600W auto-detektiranje	Da	Da
Dubina (sa sondom) **	0.6 - 600m	0.6 - 600m
Računalo za benzinsko gorivo opcija *	Da	Da
Track-Your_Buddy/SmartCraftTM	Da	Da
ALS / Radar / Video	Da	Da

\*Zahtijeva komplet za gorivo ili SmartCraftTM gateway

## Northstar M serija

Northstar M serija multifunkcijskih uređaja privlači veliku pažnju na svakom većem sajmu nautike. U M seriji su integrirani GPS, radar, sonar, AIS, upravljanje gorivom i video funkcija na zaslonima dijagonale 8.4" i 12.1" visoke razlučivosti. M serija predstavlja kompletan navigacijski paket za plovila svih veličina. Northstar High Definition Digital Radar zajedno s C-Map MAX kartografijom omogućava izuzetnu navigacijsku pomoć, uključujući preklapanje karte

- KARTA - Predinstalirana je Navmanova 32 MB karta za globalnu navigaciju. Dodajte C-Map MAXTM karticu za detaljne kartografske podatke, vrlo korisne informacije o lukama i detaljima kopna.
- RADAR - Northstar Digitalni Radar visoke razlučivosti daje naprednu obradu digitalnog signala, bolju prezentaciju cilja, bolje uklanjanje šuma s dodatnim Northstar digitalnim radar sustavom.
- A.I.S. - Automatski Identifikacijski Sustav prima i na ekranu GPS plotera prikazuje vitalne podatke o plovilu s registriranih plovila.
- EHOSONDER - opremljen snažnim 1 kW (RMS) sonderom s automatskim podešavanjem izlazne snage (1 kW ili 600 W) radi izjednačavanja sa snagom vaše sonde. Jednostavno priključite željenu sondu na uređaj M121.
- VIDEO - Video ulaz
- UPRAVLJANJE GORIVOM - s ovim uređajem, imate pristup podacima o performansama vašeg benzinskog ili dizelskog motora, kao i SmartCraftTM upravljanje za podržane Mercury, Mariner ili MerCruiser motore (potreban je dodatni komplet za gorivo/SmartCraftTM gateway).

Opis	Šifra
M121 (12.1" uređaj + 1240 GPS)	NS006624
M84 (8.4" uređaj + 1240 GPS)	NS006634

# Fishfinderi

## Explorer 457

Kao i njegov brat Explorer 467, 457 otkriva detalje stupca vode kao nikada prije, zahvaljujući dvofrekventnom fishfinderu uparenom s izvrsnim VGA zaslonom u boji razlučivosti 640 x 480 pixela. Uređaj 457 maksimalizira prostor za kormilom, dajući sve funkcije na 5-inčnom zaslonu. Posjedovanje dvofrekventnog fishfindera omogućuje vam odabir optimalnih performansi za duboku ili plitku vodu. Kao i kod standardnog prikaza kombinacije frekvencija, uređaji explorer 467 i explorer 457 omogućuju vam odabir uske ili široke zrake.



5" ZASLON

## Explorer 467

Uređaj Explorer 467 pruža izvrsne performanse dual frekvencije na odličnom 6.4"VGA zaslonu u boji s 640 x 480 piksela razlučivosti. Uređaj ima brojne opcije prikaza uključujući zoom podijeljenog i cijelog ekrana, A-scope i izbor bijele, plave ili crne pozadine. Postoji također i izbor paleta boja za osvjetljavanje strukture dna ili određene vrste riba. Uz dodatni komplet za gorivo, uređaj explorer 467 omogućit će vam praćenje i prikaz podataka o gorivu na zaslonu. Digitalna sonarna tehnologija rezultira nevjerojatnim detaljima ciljeva i strukturom dna visoke rezolucije u plitkom i dubokom moru.



6.4" ZASLON

Opis	Šifra
457 (samo uređaj)	NS006200
457 (sa sondom za krmeno zrcalo)	NS006201

Opis	Šifra
467 (samo uređaj)	NS006210
467 (sa sondom za krmeno zrcalo)	NS006211



## Fuel kit (sonda protoka goriva)

Ukoliko imate brodski ili vanbrodski motor snage od 40 do 450 KS, pomoću Northstar Fuel kita možete kontrolirati potrošnju goriva na bilo kojem od Northstar uređaja. Northstar Fuel kit je iznimno jednostavan za ugradnju, te zadovoljava sve ABYC, NMMA i ISO norme vezane uz sonde za gorivo.



## LSmartCraft™

Mercury SmartCraft omogućuje korisniku prikaz podataka o motoru, u stvarnom vremenu, na zaslonu bilo kojeg Northstar uređaja. Northstar SmartCraft sustav dijagnostike prikazuje slijedeće parametre s više od 40 senzora:

- broj okretaja, temperaturu motora
- razinu, temperaturu i pritisak ulja
- protok, pre ostalu količinu i potrošnju goriva
- kut trima i kut upravljanja
- razine vode, otpada, goriva i ulja
- listu eventualnih kvarova i pogrešaka motora



## Tehničke karakteristike

Fishfinderi	457	467
Veličina zaslona (dijagonalna)	5" (127 mm)	6.4" (167 mm)
Razlučivost zaslona (pixeli)	320x234	640x480
Frekvencija (kHz)	50/200	50/200
Izlazna snaga RMS (W)	600	600
Dubina (m/ft)	600/2000	600/2000
Računalo za gorivo	Da	Da
Brzina s dnevnikom puta	Da	Da

Opis	Šifra
Smartcraft Gateway za jedan motor	NS005020
Smartcraft Gateway za dva motora	NS005021
Fuel kit za 1 motor	AA002277
Fuel kit za 2 motora	AA002275

\*Zahtijeva komplet za gorivo ili SmartCraft™ gateway

# GPS ploteri i combo uređaji

## Explorer GPS ploteri

### Explorer 550(i)

Explorer 550(i) pruža funkcionalnost velikog zaslona u kompaktnom kućištu dijagonale ekrana 5" po prihvatljivoj cijeni. Brojne korisne C-MAP MAXTM funkcije oživljene su na 320 x 234-piksela QVGA zaslonu u boji. S instaliranim "Fuel" softverom, explorer 550 nudi kompletan sustav upravljanja gorivom za benzinske ili SmartCraft-podržane motore. Uređaj je dobavljan sa integriranom ili eksternom GPS antenom.



5"  
ZASLON

Opis	Šifra
550	NS002961
550i (s ugrađenom antenom)	NS002965

### Explorer 567

GPS ploter sa 6,4" VGA zaslonom rezolucije 640 x 480 piksela. Uređaj 567 nudi poboljšane funkcije AIS te upravljanje gorivom kao i mogućnost dodavanja C-MAP MAXTM kartografije. Northstarova filozofija jednostavnosti uporabe proširena je dizajnom korisničkog sučelja kod uređaja Explorer 567. Intuitivna MENU tipka koristi logiku za prikaz opcija ovisno o trenutnoj situaciji. Jeste li samo podesili točku puta? Zatim je prva opcija izbornika GOTO. Trenutno praćenje rute? Zatim izbornik prikazuje: CANCEL ROUTE.



6.4"  
ZASLON

Opis	Šifra
567	NS002941

### Explorer 557

Model sa VGA 5" zaslonom rezolucije 640 x 480 piksela sa 4 puta oštrijim prikazom od modela 550. Uz vrhunsku C-MAP MAXTM kartografiju i široku lepezu dodataka za gorivo vaš Explorer 557 postaje vrlo učinkovito pomagalo u plovidbi. Uređaj dolazi isključivo sa eksternim aktivnim, GPS 124, prijemnikom.



5"  
ZASLON

Opis	Šifra
557	NS002911

### Explorer 538/538(i)

Ekran dijagonale 3,8", rezolucije 320x234 pixela, u boji, vidljiv i po danjem svjetlu, dolazi u dva tipa: sa ugrađenom GPS antenom ili sa vanjskom GPS antenom.



3.8"  
ZASLON

Opis	Šifra
538	NS002991
538i	NS002995



GPS ploteri	538(i)	550(i)	557	567
Veličina zaslona (dijagonalna)	3.8" (96.5mm)	5" (127 mm)	5" (127 mm)	6.4" (167 mm)
Razlučivost zaslona (pixeli)	320 x 234	320 x 234	640 x 480	640 x 480
Ugrađena antena opcija (i)	Da	Da	-	-
Montaža na nosač ili pregradu	Da	Da	Da	Da!!
Dnevnik točki puta	Da	Da	Da	Da
Rute (50 točki puta svaka)	Ne	Ne	Da	Da
Alfanumeričke točke puta	3000	3000	3000	3000
Praćenje vremena	Da	Da	Da	Da
NavBus / NMEA sučelje	Da	Da	Da	Da
AIS!	Ne	Ne	Da	Da
Opcija kompj. za benz. gorivo*	Da	Da	Da	Da

## Explorer combo uređaji

### Explorer 650

Uređaj 650 nudi iste multifunkcijske funkcije kao i veći Explorer 660 na 5-inčnom zaslonu s 320 x 234 piksela. Sve izvrsne Northstar opcije za kartografiju, fishfinder i gorivo su omogućene izborom prikaza na podijeljenom ili cijelom ekranu. C-Map NT MAX™ kartografija, uključujući podatke o lukama, plimi i oseki, poglede perspektive i podatke o kopnu, brza je, čista i jasna. Explorer 650 ima potpunu integraciju s funkcijama vremenske stanice uređaja VHF 7200: temperatura, barometar i uvjeti za ribolov i to može biti prikazano na zaslonu uređaja.



### Explorer 657

Northstarov 5" VGA zaslon visoke rezolucije uređaj GPS ploter / fishfinder s upravljanjem goriva i AIS funkcijom. Ugrađena svjetska karta i dalje nudi pozdanu početnu uporabu, očekujući poboljšanje najnovijom C-Map kartografijom: NT MAX™. Sa zaslonom od 640 x 480 piksela, prikaz karte postaje 4 puta oštrije od modela 650, smanjujući zamor očiju. S puno dodataka za gorivo, explorer 657 postaje snažan alat za putovanje plovilom.



Opis	Šifra
650 (uređaj i antena)	NS006614
650 (sa sondom za krmeno zrcalo)	NS006611

Opis	Šifra
657 (uređaj i antena)	NS006644
657 (sa sondom za krmeno zrcalo)	NS006641

### Explorer 660

Ovaj uređaj odlikuje 7" WVGA (800 x 480 piksela) ekran u boji koji omogućuje izvrsnu vidljivost pri direktnom sunčevu svjetlu. Snažan fishfinder (600W RMS, 50/200kHz) omogućuje pouzdan prikaz ribe i podvodnih struktura. Vertikalni format uređaja Explorer 660 optimizira pogled prema naprijed prilikom navigacije i sounder načina rada, koristi prednosti 800 vertikalnih piksela za nevjerovatnu čistoću prikaza kroz stupac vode.



Opis	Šifra
660 (uređaj i antena)	NS006600
660 (sa sondom za krmeno zrcalo)	NS006601

Combo uređaji	650	657	660
Veličina zaslona (dijagonalna)	5" (127 mm)	5" (127 mm)	7" (178 mm)
Razlučivost zaslona (pikseli)	320 x 234	640 x 480	800 x 480
C-MAP NT MAX™ kartografija	Da	Da	Da
Dual frekvencija 50/200 kHz	Da	Da	Da
600W RMS (4800 W peak to peak)	Da	Da	Da
Dubina (sa sondom) **	Ne	Da	Da
Računalo za benzinsko gorivo opcija *	Da	Da	Da
Track-Your_Buddy/Vremenska stanica	Da	Da	Da
SmartCraft™ nadzor goriva*	Da	Da	Da
AIS†	Ne	Da	Da



# VHF radio stanice



## Northstar Explorer 725/705

Northstar explorer 725 ima ugrađeni senzor atmosferskog pritiska koji omogućuje predviđanje vremena na vodi i riblje aktivnosti. Bežični mikrofon (slušalica), Explorer 705 prodaje se odvojeno (mogu se spojiti do dvije dodatne slušalice na bazu).

Specifikacije:

- Omogućava funkciju 'Track-your-Buddy'
- 5W externi zvučnik
- Radio kontrole na mikrofону (slušalici)
- Kružni potencijometar za biranje kanala i veliki LCD ekran
- Radi sa do dvije dodatne slušalice u 3 modela rada
- Doseg slušalice je do 80 metara od baze (ako nema zapreka)
- Potpuni DSC rad sa bilo kojom slušalicom i sa visokom rezolucijom ekrana

Opis	Šifra
725E VHF	NS009529
701 dodatna slušalica	NS009560



## Northstar NS100

Northstar NS100 pomorska je VHF DSC stanica, dostupna u varijanti s jednom ili dvije slušalice. Kombinira jednostavnost i pouzdanost koju očekujete od Northstara te mnoge korisne funkcije.

- Najnovija funkcija DSC SC-101 (SAD) ili Class-D (EU)
- Pouzdana tipka za slučaj opasnosti automatski odašilje MMSI (maritime mobile service identity) te položaj dok se ne primi potvrda.
- Alfanumerička slušalica s ugrađenim zaslonom za lakše rukovanje i prikaz podataka.
- Priступ svim pomorskim VHF kanalima uključujući prognozu vremena. Dual stanica također nudi: dodatnu slušalicu te intercom funkciju između slušalica.

Opis	Šifra
NS 100 VHF	NS009508
NS 100 dual stanica VHF	NS009522
NS 100 dodatna slušalica	NS009524



## Explorer 710

Northstar Explorer 710 pruža punu DSC podršku i funkciju memorije poziva s mogućnošću trenutnog povratnog poziva. Veliki LCD zaslon predstavlja 4 retka teksta za prikaz naziva kanala, GPS položaja, GPS brzine, GPS kursa ili vremena i DSC poruka.

- Veliki zaslon 46 x 26 mm (1,8" x 1") s četiri retka teksta
- Programirajte tri omiljena kanala za lagani odabir. Memorija poziva s mogućnošću trenutnog povratnog poziva CALL BACK.
- Automatski GPS položaj i vrijeme kada je priključena na GPS prijamnik.

Opis	Šifra
710 VHF	NS009508

## Track your buddy za Northstar 725

Track-Your-Buddy služi za sigurnost, timski rad ili jednostavno za zabavu. Ova funkcija omogućuje kombiniranje određivanja vašeg DSC položaja, pomoću Northstar 725 VHF i Northstar GPS uređaja, kako bi dobili prikaz do 3 "prijateljska" plovila na zaslonu GPS-a. Podešavanje je vrlo jednostavno: trebate Northstar 725, MMSI broj VHF radio stanice vaših prijatelja i Northstar uređaj sa Track-Your-Buddy funkcijom. Northstar 725 pronaći će položaj vaših prijatelja i uređaj će obnoviti prikaz njihovih položaja na ekranu. Ova funkcija je korisna za plovību u grupi ili za bilo koju primjenu gdje je važno poznavati položaj vašeg partnera na drugom plovilu.



## Podaci o uređajima

Northstarova paleta VHF radio stanica napravljena je prema istom robusnom standardu kao i ostali naši pomorski instrumenti. Vrlo jasan zvuk omogućen je pomoću snažnog prednjeg zvučnika i posebnog vanjskog pojačala izlazne snage od 4 W. Uređaj i slušalica su potpuno vodootporni (IPX7) tako da Northstar radio uređaj može podnijeti sve što najlošije vrijeme može donijeti.

# HD digitalni radari i autopiloti

## HD digitalni radar



Northstar mrežni radarski sustavi kombiniraju skenere visokih performansi i mikrovalnu tehnologiju s najnovijom digitalnom obradom signala. Izvrsno otkrivanje malih i udaljenih ciljeva, pomoću napredne digitalne obrade signala. Bolje prikazuju ciljeve i smanjuje šumove uporabom 10-bitne digitalne Sensitivity Time Control (STC) funkcije. Šum na ekranu za lošeg vremena nestaje uporabom postavki osjetljivosti posebno napravljenim za određene uvjete. Pazite!

## Priprema vašeg radar sustava

Dodavanje radara vašem kompatibilnom sustavu pomorske elektronike zahtijeva najmanje dvije komponente - skener i odgovarajući procesor. Kada naručujete radar sustav, molimo naručite skener, procesor i kablove.

## Podaci o uređajima

Uređaj	Umreženje	Modeli	Kablovi
8000i / 6100i	25/10/6/4/2kW	Da	NS003107 za 6100i NS003101 za 8000i sa senzorom usmjerenja
8000i	6/4/2kW	Ne	AA002461

Opis	Šifra
2kW Dome & 15 m kabel	NS004790R
2kW radar procesor	NS004780R
4kW Dome & 15 m kabel	NS004791R
4kW radar procesor	NS004781R
6kW Open Array & 20 m kabel	NS004792R
6kW radar procesor	NS004782R
10kW Open Array (bez kabela)	NS004793
10kW radar procesor	NS004783R
25kW Open Array (bez kabela)	NS004794
25kW radar procesor	NS004784R

## Autopilot sustavi

### AP380/ NS3300

Jedini autopilot na tržištu. Žiroskop je, uz fluxgate kompas, standard kod svakog Northstar autopilota. Northstar autopiloti ozbiljni su pomorski alati koji osiguravaju potpunu pouzdanost i vrhunske performanse. Pogledajte i osjetite razliku koju žiroskopom stabilizirani pilot daje vašem plovilu.



Odaberite između Standardnog core ili Verado core paketa.

- Standardni core paket uključuje: kompjutor kursa, fluxgate kompas i žiroskop te robusni hall-efekt RFU
- Verado core paket uključuje: kompjutor kursa, fluxgate kompas i te Mercury Verado adapter komplet. Verado adapter komplet kombinira najbolje performanse motora i navigacijsku kontrolu. Verado adapter komplet sadrži: kablove, konektore i pribor prilagođen Mercury Verado motorima.

### Ostalo:

- Tipke dodge i jog
- Izbor tack, gybe, skretanja za 90 i 180 stupnjeva
- G-PILOT žiroskop standardno se isporučuje za maksimalnu stabilnost kursa
- Upravljanje prema kutu vjetra, kompasu ili GPS točki puta na pritisak tipke
- Prekid izmicanja (dodge) jednostavnim pritiskom na tipku
- Auto Tack mijenja smjer broda prema zadanom kutu
- Auto Cal omogućuje automatsku korekciju pogreški odstupanja
- Razmjena s Northstar NavBus protokolom ili industrijskim standardom NMEA 0183
- Auto dijagnostika neprekidno nadgleda sve komponente autopilota.

## Karakteristike autopilota

Opis	Šifra
AP380 samo uređaj	NS003360
Standardni core pack	NS002874R
Verado core pack	NS002876R



# Instrumenti

## Northstar D310 Depth

Ovo je vrlo snažan dubinomjer s velikim, lako čitljivim brojkama. NavBus sustav omogućuje ponavljanje prikaza dubine na brodu.

- dubina do 130m
- alarmi dubine i pličine s funkcijom nadzora sidra
- pomak kobilice
- voltmetar funkcija



Opis	Šifra
D310 Depth, Display Head	NS003300
D310 Depth, Display Head w/ Transducer	NS003301

## Northstar W310 Wind

Optimizirano pokazivanje vjetra dostupno u trenutnom analognom ili digitalnom prikazu, s velikim osvijetljenim tipkama za izvrsnu vidljivost. Oznake boje za lijevi i desni bok, kombinirano s funkcijom "Zaključani kut", doprinosi jednostavnijem upravljanju prema prethodno odabranom kutu vjetra



Opis	Šifra
Digital W310 Wind, Display Head	NS003330
Digital W310 Wind, Display Head w/Masthead Sensor	NS003331

## Northstar S310 Speed

- trenutna, prosječna i maksimalna brzina
- parcijalni i ukupni dnevnik puta
- funkcija timera odbrojanja može se podesiti za svaku minutu od 1 do 10 min
- temp. vode
- funkcija trim brzine i varijabilni damping
- Voltmetar funkcija



Opis	Šifra
S310 Speed, Display Head	NS003310
S310 Speed, Display Head w/ Transducer	NS003311

## Northstar W315 Wind

WIND 315 nudi stiliziran i točan analogni prikaz za one koji preferiraju "tradicionalni" prikaz na instrumentu za vjetar.



Opis	Šifra
Analogue W315 Wind, Display Head	NS003333
Analogue W315 Wind, Display Head w/Masthead Sensor	NS003334

## Northstar M310 Multi

Multi funkcijski uređaj, pruža sve funkcije uređaja Navman DEPTH 3100 i SPEED 3100. Možete odabrati prikaz podataka u gornjem ili donjem dijelu zaslona.



Opis	Šifra
M310 Multi, Display Head	NS003320
M310 Multi, Display Head w/ Transducers	NS003321

## Northstar R310 Repeater

Pružna sve dostupne podatke s bilo kojeg uređaja Navman serije 3100 i NMEA podatke s bilo kojeg drugog uređaja. Jednostavno rješenje za ponavljanje mješavine podataka na više mjesta. Nadalje, REPEAT 3100 se može koristiti kao GPS repeater za Navman GPS ili bilo koji drugi GPS prijamnik (NMEA kompatibilno).



Opis	Šifra
R310 Repeater, Display Head	NS003340

**LOWRANCE**<sup>®</sup>

**EAGLE** 

**NORTHSTAR** 



MERIDIAN PROJEKT d.o.o  
Službeni uvoznik i distributer tvrtke  
NAVICO HOLDING AS (Lowrance, Northstar  
i Eagle) za tržišta Hrvatske, Slovenije,  
Bosne i Hercegovine, Srbije i Crne Gore  
Starotrjanska 10  
10 000 Zagreb  
T: 01 6176 364  
F: 01 6165 080  
[www.meridianprojekt.com](http://www.meridianprojekt.com)  
[navman@meridianprojekt.com](mailto:navman@meridianprojekt.com)

Ovlašteno prodajno mjesto:



MERIDIAN PROJEKT

2009